



ENERGY workshop

Comunità energetiche industriali ed efficientamento energetico

Modelli di business sostenibile





ENERGY
workshop

Nunzio Di Somma

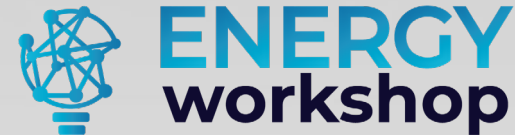
Senior Director Technical Services

RINA Prime Value Services



Fit for 55

Giugno 2022



I ministri europei dell'energia e dell'ambiente hanno lanciato uno dei pacchetti di azione per il clima più completi nella storia dell'UE.

Nella riunione di due giorni 6-8 giugno 2022 a Lussemburgo hanno concordato misure di vasta portata per inasprire le norme climatiche esistenti.

La base per questo è il **pacchetto Fit for 55 della Commissione Europea**, in cui l'UE mira a ridurre le proprie emissioni climatiche del 55% entro il 2030 e quindi a rispettare l'accordo di Parigi sul clima.

Nell'ambito del Green Deal europeo l'Ue ha fissato un obiettivo importante: la neutralità climatica entro il 2050.

PACCHETTO FIT FOR 55



- 55%

EMISSIONI
CLIMATICHE
ENTRO IL 2030

Piano nazionale integrato per l'energia e il clima

Giugno 2022

Riepilogo misure per conseguire i target art.7 EED e i principali settori a cui si rivolgono

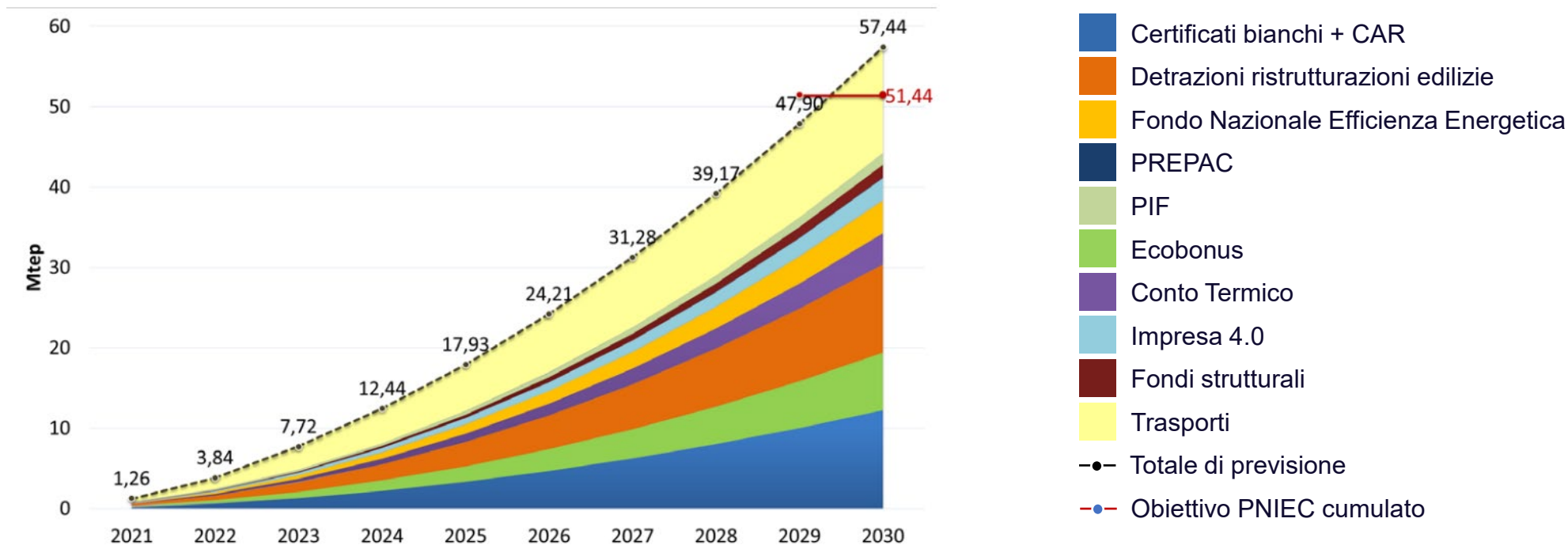
Tipologia Misura	Denominazione misura	Settori				Povertà energetica
		Residenziale	Terziario	Industria	Trasporti	
Schema d'obbligo	Certificati Bianchi					
Misure alternative	Detrazioni fiscali (bonus casa + Ecobonus)					
	Conto Termico					
	Fondo Nazionale Efficienza Energetica					
	Piano Impresa 4.0					
	PREPAC					
	Politiche di coesione					
	Piano informazione e formazione					
	Rinnovo parco mezzi TPL					
Shift modale delle merci						

51,4 Mtep
Risparmio di energia finale
cumulato minimo 2021-2030

Piano nazionale integrato per l'energia e il clima

Dicembre 2019

Quadro di sintesi del conseguimento dei risparmi (Mtep di energia finale)



Piano nazionale integrato per l'energia e il clima

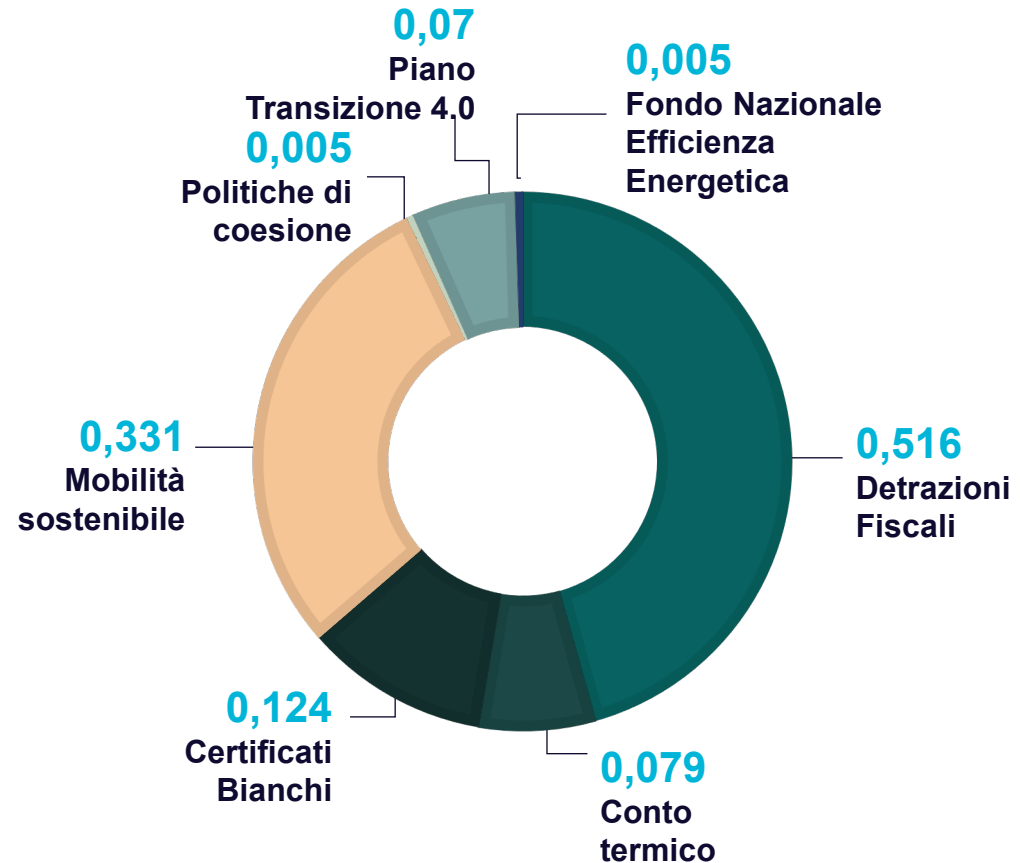
Dicembre 2019

1,13 Mtep / anno

Riduzione annuale nel 2021:

- **Certificati Bianchi**
0,124 Mtep
Risparmio energetico
- **Conto Termico**
0,079 Mtep
- **Detrazioni fiscali per la
riqualificazione edilizia**
0,516 Mtep

Risultati 2021



Fonte: elaborazione Agici su dati Enea

Potenziale di efficientamento energetico

15,5 Mtep Potenziale di riduzione dei consumi su base annua al 2030

Cesef-2022-efficienza-energetica-Italia



RESIDENZIALE

9,1 Mtep/anno

- Isolamento termico
- Elettrificazione sistemi riscaldamento e ACS
- Estensione sistemi di TLR



TERZIARIO

0,3 Mtep/anno

- Isolamento termico uffici, alberghi, scuole



INDUSTRIALE

3,2 Mtep/anno

- Interventi di efficientamento energetico nei 12 settori manifatturieri a maggiore intensità di energia



TRASPORTI

2,9 Mtep/anno

- Sostituzione di 4 mln di auto tradizionali con auto full-electric (BEV). Potenziale solo parziale

Revisione politiche energetiche EU nel 2022



Energy Efficiency Directive

Aumentare target riduzione precedentemente fissati

Nuovi obiettivi Parlamento

Riduzione 40% del consumo finale e del 42,5% energia primaria

Energy Performance in Building Directive

2023: nuovi edifici a zero emissions building
2030: anche edifici ristrutturati

Emission Trading System

Ampliare i settori e aumentare riduzione quote annuali concesse per ridurre emissioni globali

Implementazione legislazione Ecodesign & Energy Labelling

Norme minime sull'etichettatura energetica dei prodotti (Piano d'azione per l'economia circolare)

Revisione Energy Performance in Building Directive



IMMOBILI RESIDENZIALI

Entro il 2030 Classe energetica E
Entro il 2033 Classe energetica D



ALTRI EDIFICI

Entro il 2027 Classe energetica E
Entro il 2030 Classe energetica D



NUOVI EDIFICI

Dal 2028 Emissioni Zero

GLI EDIFICI DA ADEGUARE LE PRINCIPALI CITTÀ E I CAPOLUOGHI DI PROVINCIA

CLASSE
ENERGETICA F e G
DA RISTRUTTURARE
ENTRO IL 2030 IN
ITALIA

	Numero di edifici residenziali da adeguare	Quota % edifici residenziali da adeguare sul totale degli edifici esistenti	Prezzo abitazioni adeguate (in euro/mq)	Variazione % tra abitazioni classe F e G e abitazioni adeguate	Costo medio per famiglia (in migliaia di euro)
Genova	4.000	13,5%	2.000	-25,0%	52
Milano	3.200	7,4%	3.300	-15,2%	64
Napoli	16.000	39,3%	1.900	-21,1%	42
Roma	17.000	12,4%	3.100	-19,4%	55
Torino	3.800	10,5%	2.300	-26,1%	47
Altri capoluoghi di provincia	190.000	14,4%	1.600	-31,3%	38
Resto d'Italia	1.600.000	15,1%	1.250	-36,0%	25
Totale edifici da adeguare	1.834.000	15,0%	1.300	-34,6%	35

Fonte: Scenari Immobiliari

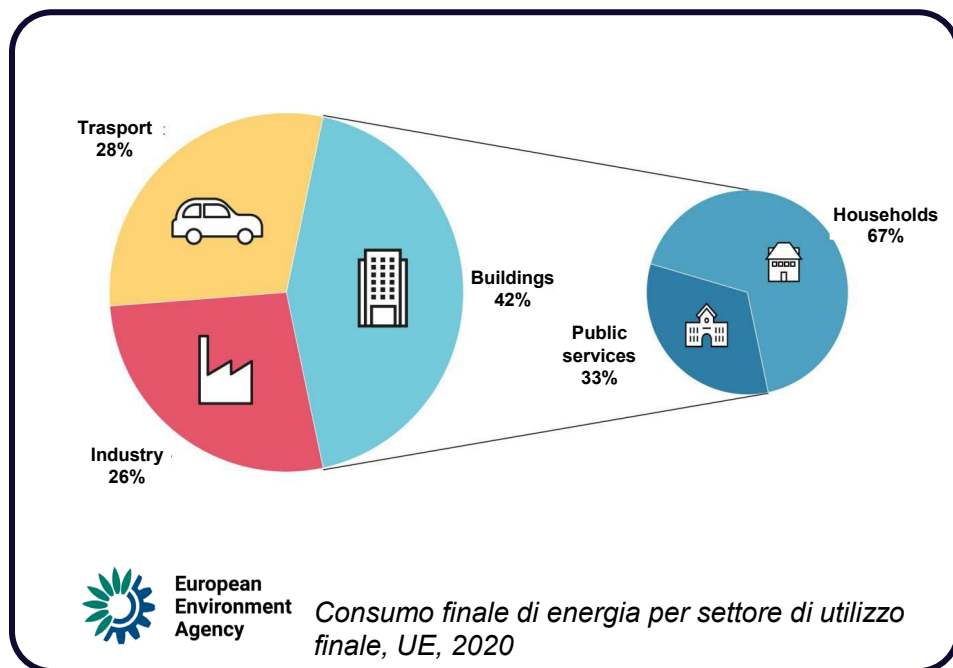
Valore
patrimonio
immobiliare in
Italia **5.200 mld €**

GENOVA

Il costo di un immobile
efficiente dal punto di
vista energetico
rispetto ad uno
identico non
ristrutturato **+ 25%**

Nella media delle città
italiane la differenza è del **+ 35%**

Revisione Emission Trading System ETS II



18 aprile 2023

Approvazione finale del consiglio europeo

2027
RIFORMA DEL
MERCATO ETS

Entrata in vigore. Novità l'allargamento al settore dei distributori di combustibili destinati a edifici a trasporto su strada

RISCALDAMENTO
EDIFICI

Quota maggiore di energia utilizzata per il riscaldamento e il raffreddamento nell'UE

RISCALDAMENTO
AMBIENTI E ACQUA

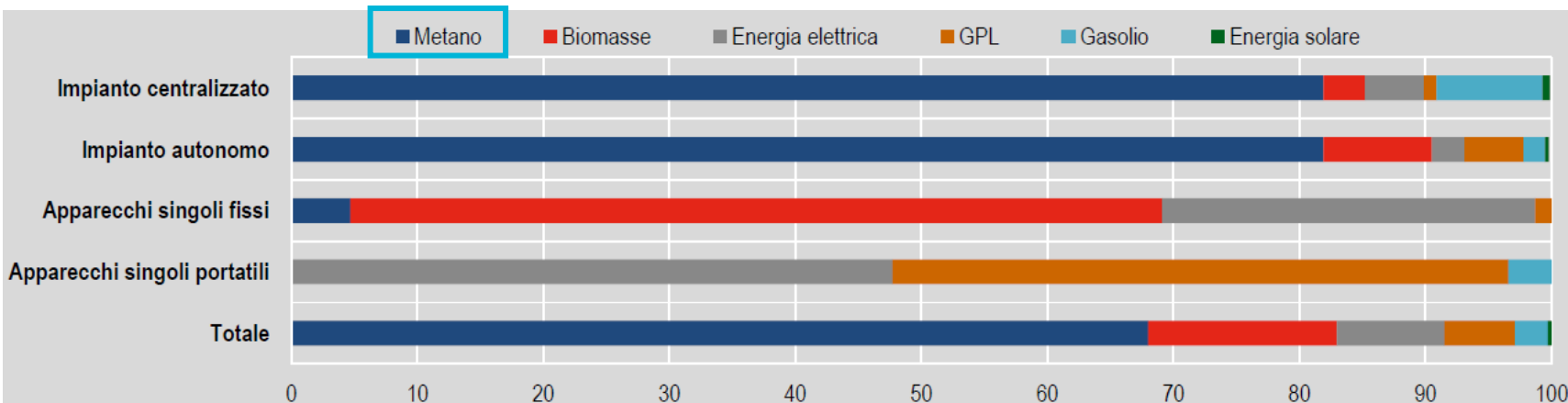
60%

DOMANDA DI CALORE
INDUSTRIALE

1/3

Revisione Emission Trading System ETS II

Rapporto Istat sui Consumi energetici delle famiglie nel 2021



Il metano è la fonte di alimentazione più diffusa in Italia

68%

RISCALDAMENTO

69,2%

PRODUZIONE DI ACQUA CALDA

FIGURA 1. FONTE DI ALIMENTAZIONE DEL SISTEMA PREVALENTE DI RISCALDAMENTO. Anno 2021, per 100 famiglie dotate di riscaldamento (a)

Bonus fiscali e Finanza Agevolata per l'efficienza energetica nelle imprese

Decreto Ministeriale 541 del 21 dicembre 2021

regime di aiuti mediante la rideterminazione, a decorrere dal 1° aprile 2022, dei corrispettivi a copertura degli oneri generali del sistema del gas applicati alle imprese a forte consumo di gas naturale»

Articolo 8 decreto

Le aziende, per richiedere l'agevolazione come per gli energivori elettrici, devono essere titolari di una diagnosi energetica conforme all'allegato 2 del decreto legislativo 102 in corso di validità (4 anni).

Bonus fiscali e Finanza Agevolata per l'efficienza energetica nelle imprese



Anno 2023 - In vigore dal 30/03/2023 al 29/09/2023

Destinato a: Piccole Medie e Grandi Imprese

Bando Efficienza energetica ed energie rinnovabili nelle imprese.

*Programma Regionale Piemonte F.E.S.R. 2021/2027
Decisione di Esecuzione della Commissione del 7/10/2022 C(2022) 7270*

Azione II.2i.2 Efficientamento energetico nelle imprese

Azione II.2ii.2 Promozione dell'utilizzo delle energie rinnovabili nelle imprese

Fondo Europeo di Sviluppo regionale 21-27

Copertura fino al 100% dei costi ammissibili dell'investimento.

Costituita da:

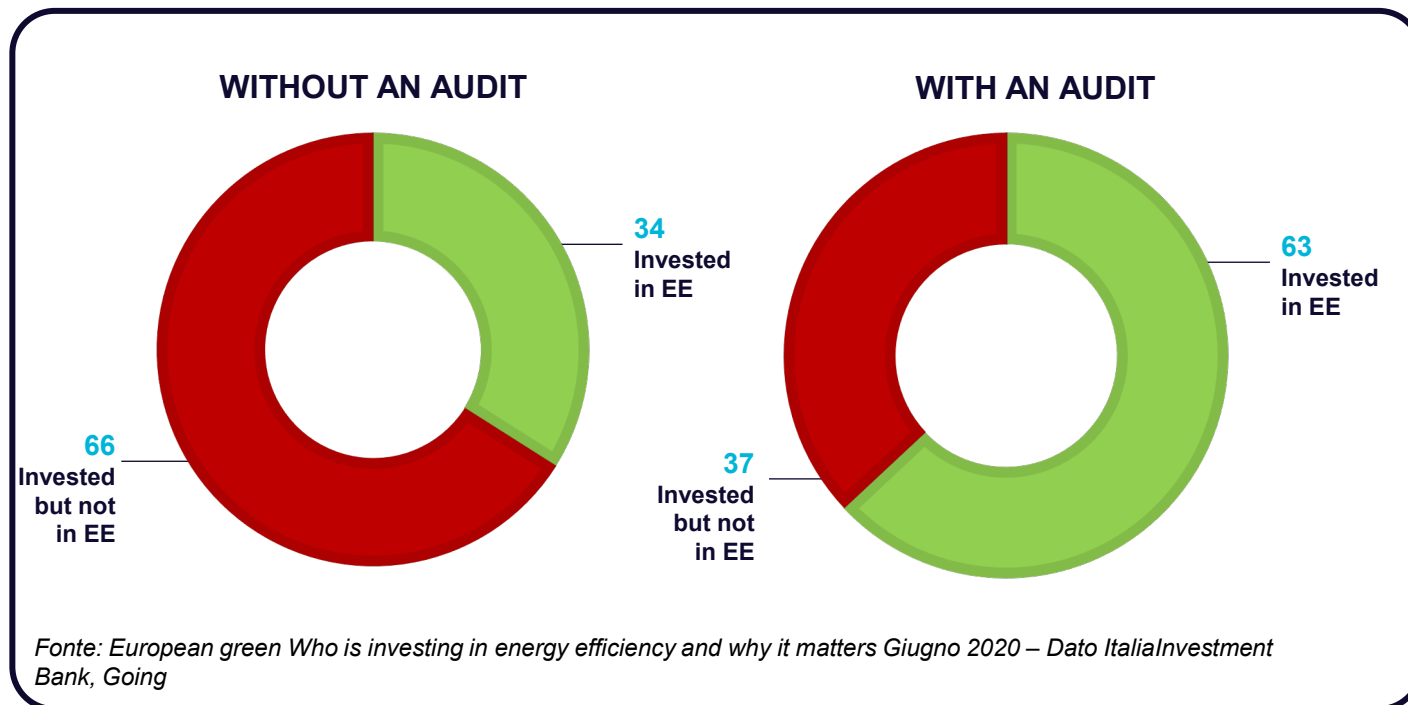
- finanziamento agevolato
- quota di sovvenzione a fondo perduto

La **dotazione finanziaria complessiva** per entrambe le azioni ammonta a **€ 91.800.0001**.

- Azione II.2i.2 Efficientamento energetico nelle imprese: **€ 68.000.000**
- Azione II.2ii.2 Promozione dell'utilizzo delle energie rinnovabili nelle imprese: **€ 23.800.000**



Bonus fiscali e Finanza Agevolata per l'efficienza energetica nelle imprese



DNSH - Do No Significant Harm

prevede che gli interventi previsti dai PNRR nazionali non arrechino nessun danno significativo all'ambiente.

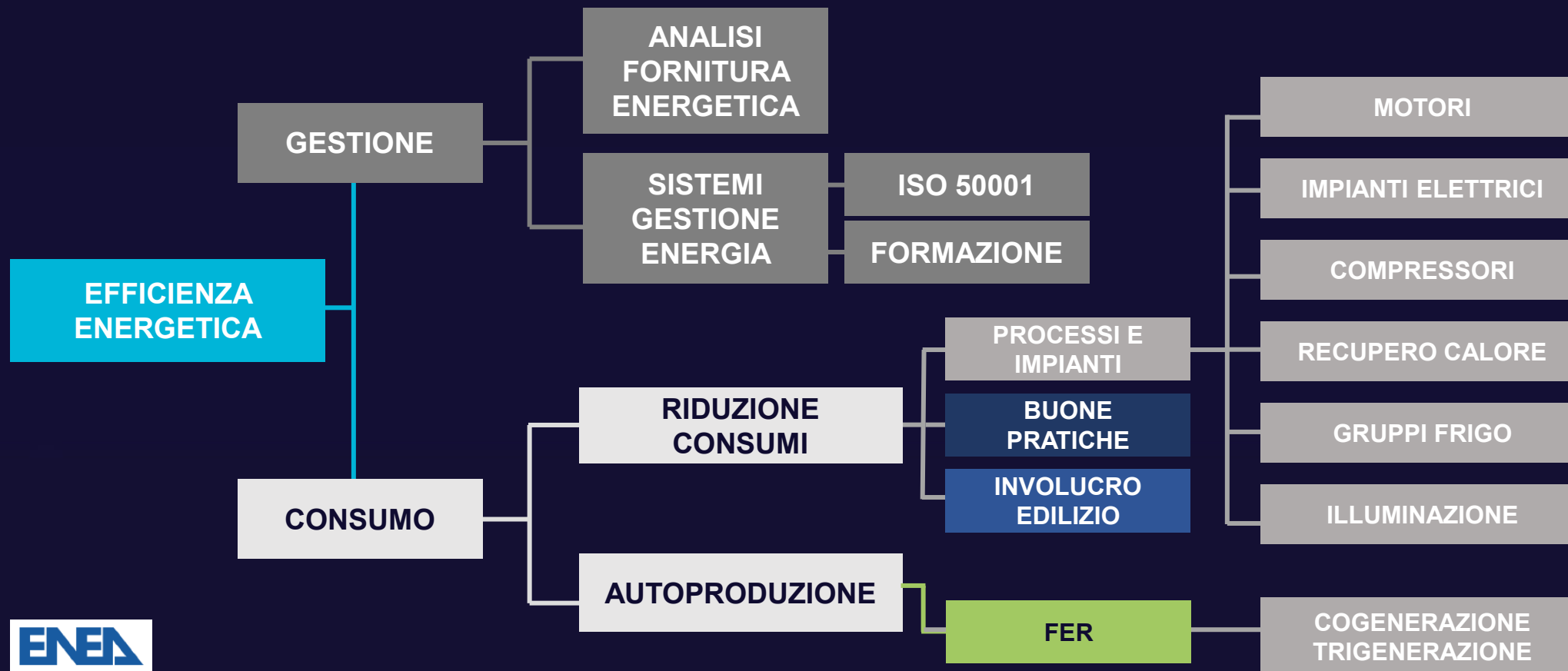
ENERGY AUDITS AND ENERGY-EFFICIENCY INVESTMENT DECISIONS

+1,5 volte maggiori

Le probabilità di investire in misure di efficienza energetica per le **imprese con un audit energetico** rispetto a coloro che non ne hanno uno

European Investment Bank

Approcci Risparmio Energetico



Servizi RINA Prime per l'efficienza energetica



ENERGY
workshop



Energy saving

Diagnosi energetiche pubblico e privato

Attestati prestazione energetica, analisi e ottimizzazione progettazione

Ispezione impianti (Hvac, Lift, Elettrical, Fire Prevention systems)

Progettazione con bonus fiscali riqualificazione edifici / rinnovabili, illuminazione pubblica, smart building

Incentivi e finanziamenti green loans, Certificati Bianchi, Conto Termico, Bonus Energia



Pianificazione energetica strategica, monitoraggio

Energy Management Sistemi di gestione energia (ISO 50001)

Energy neighbourhoods

Piani riqualificazione energetica e rinnovabili

Studi Fattibilità, Progettazione, Direzione Lavori, Sicurezza, Project Management, Asseverazione e verifiche

Monitoraggio e Gestione Consumi energetici



Sostenibilità ambientale, test, conformità

Green Codes (Itaca, Leed, Breeam..), DNSH, ESG, CREEM, Gresb

Commissioning, Recommissioning, Retro-Commissioning

Technical due diligence Ambientale, Castastale, Urbanistica Autorizzativa - Energie Rinnovabili

Controlli non distruttivi e test (Termografia, TAB)

Controllo Facility, monitoraggio, verifica operazioni gestione, conduzione, manutenzione impianti



R&D comunicazione e formazione

Progetti Ricerca nazionali/europei in campo energetico ed economica circolare (Horizon 2020)

Partecipazione tavoli di lavoro e gruppi di ricerca (Enea, Assoimmobiliare, su tematiche energetiche)

Comunicazione e Formazione personale

Erogazione corsi



PRIME
VALUE SERVICES



PRIME GREEN
SOLUTIONS



Espansione

BancaFinanza

Assicurazioni

il Giornale

la BISALTA

la PIAZZA GRANDE

BRANDESE

The logo for 'RINA PRIME VALUE SERVICES' consists of the word 'RINA' in white, followed by a blue double-headed arrow symbol. To the right, the word 'PRIME' is written in a large, bold, light blue sans-serif font, with 'VALUE SERVICES' in a smaller, white sans-serif font underneath it.

Ready for a net zero future